

COMUNE DI SCOPPITO

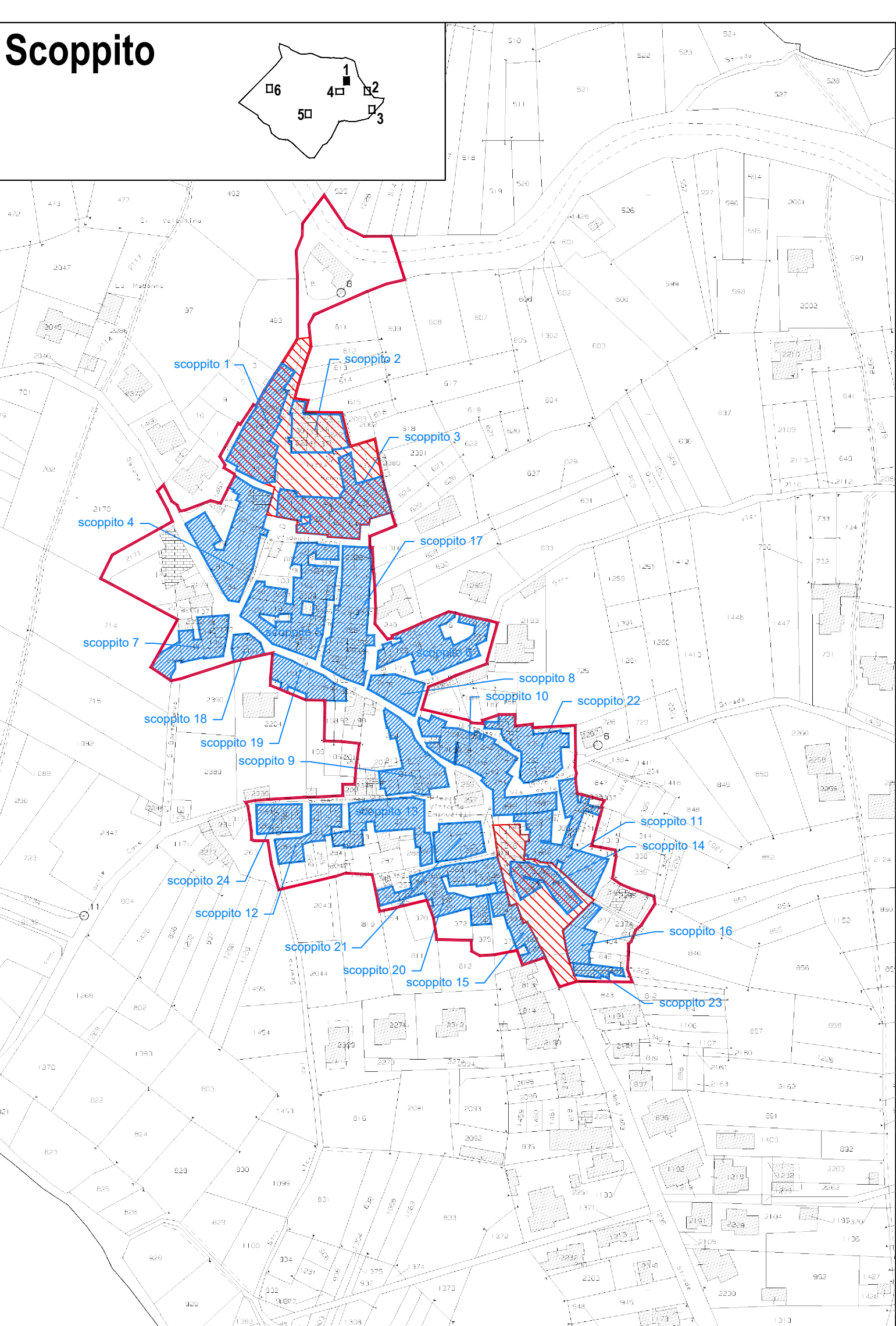
Provincia dell'Aquila

Variante Generale
 al
 Piano di Ricostruzione

redatto ai sensi della Legge 77/2009 e del D.C.D.R. 3/2010

Adozione con D.C.C. n.....del	IL SINDACO:
Controdeduzioni	dott. Marco GIUSTI
Approvazione Definitiva	IL R.U.P.:
Tavola 2.2 - VARIANTE	ing. Fausto PANCELLA
Identificazione degli Aggregati Edilizi	IL TECNICO:
	arch. Marco D'ANNUNTIIS
	Data di elaborazione: LUGLIO 2019
<div><div></div> Perimetro Ambito di PdR</div> <div><div></div> Ambito sottoposto a Sheda-Norma</div> <div><div></div> Aggregato</div>	Quadro di unione
	scala 1:2000

Scoppito



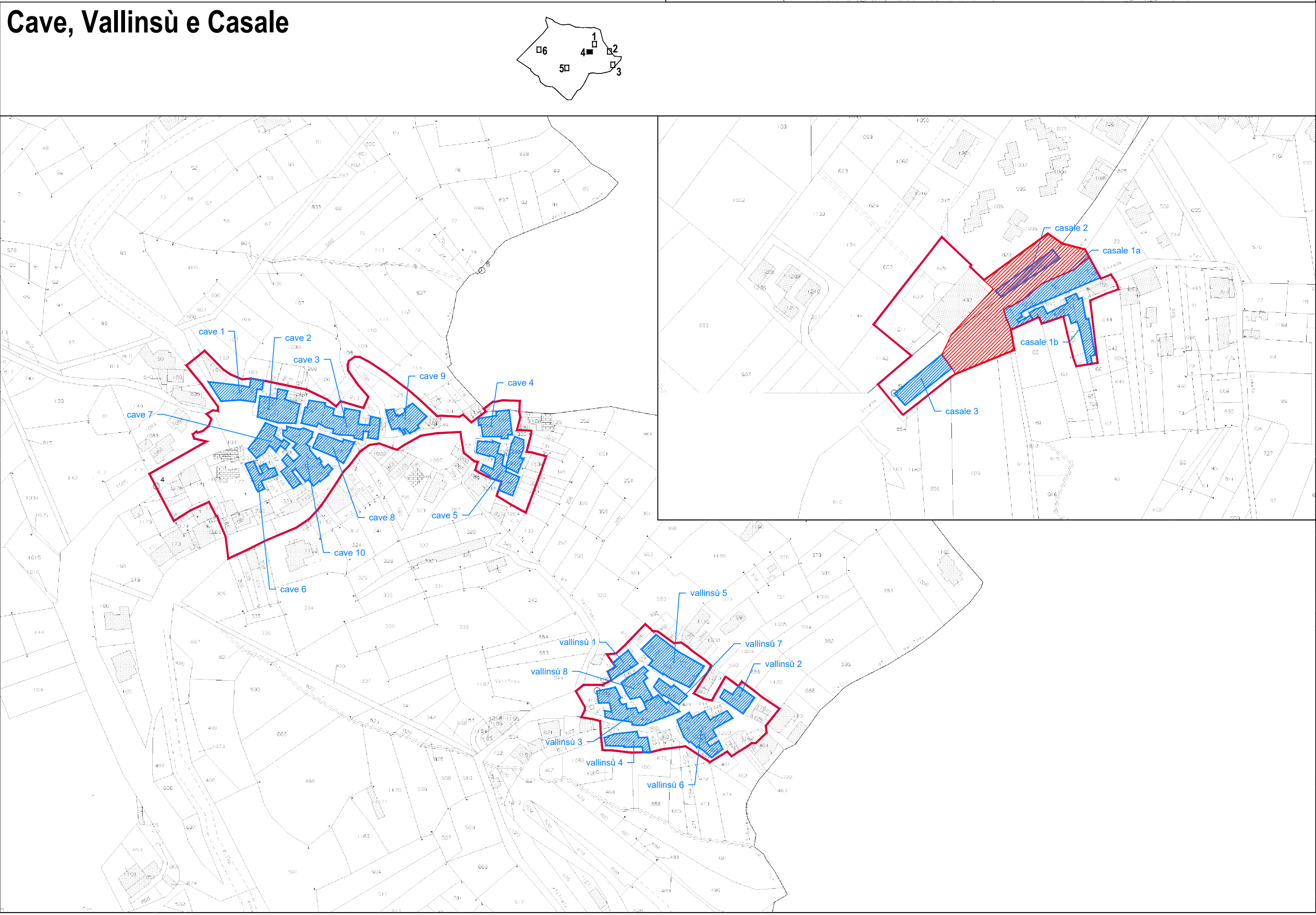
Colletara



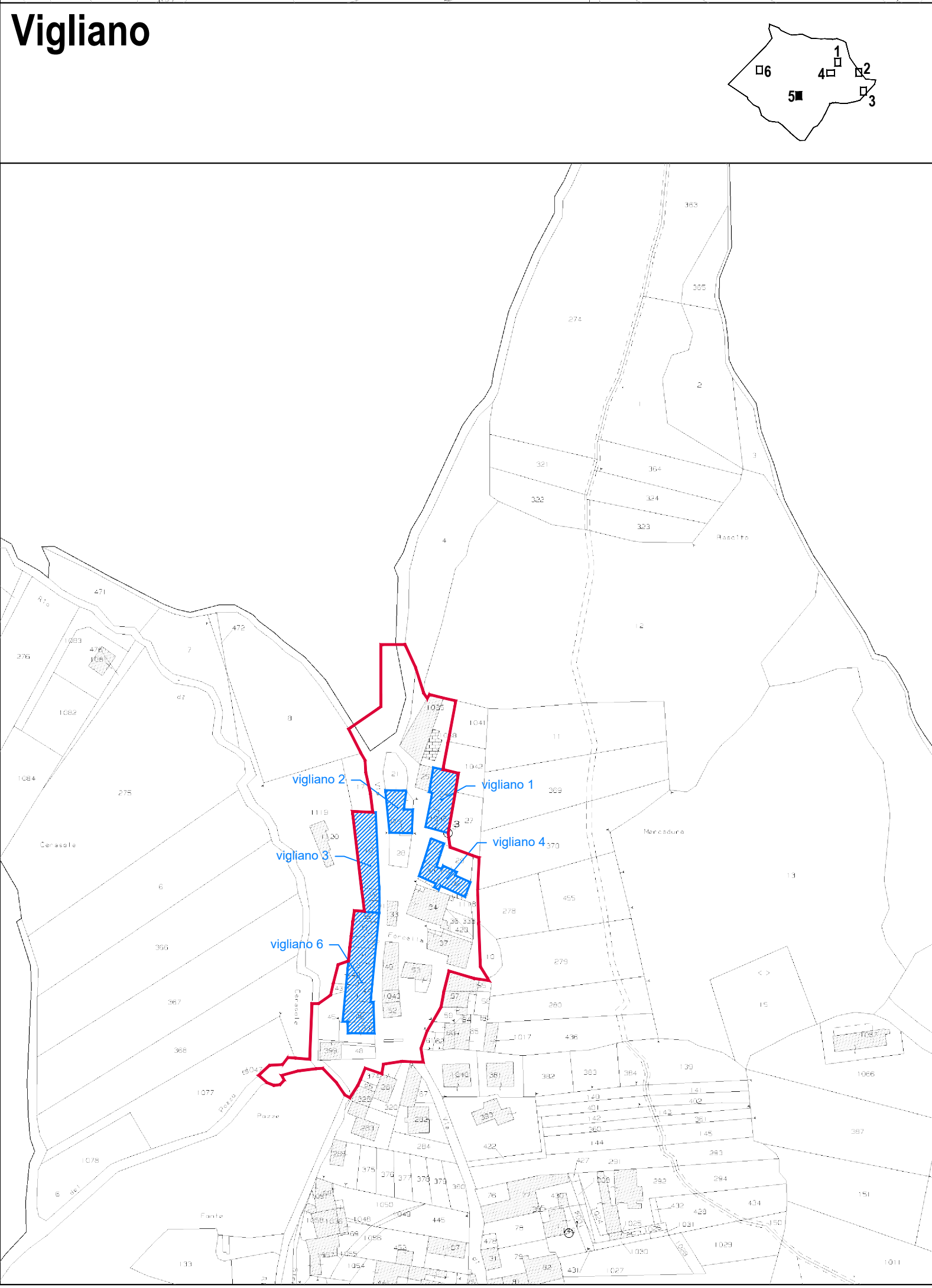
Civitatomassa



Cave, Vallinsù e Casale



Vigliano



Sella di Corno

